

Code Goodfellow: 721-74

Plancher SPC 8mm (0,5mm) x 5,90" X 60,63" incluant membrane EVA 1,5mm intégrée
8mm (0.5mm) x 5.90" x 60.63" SPC Flooring including 1.5mm EVA pad attached

Tolère des conditions de +60°C à -60°C et jusqu'à 60 pi. li. sans moulure de transition
Tolerates conditions from +60°C to -60°C and up to 60 li. ft. without a transition molding

Fini synchro avec rebords peints
Embossed In Register finish (EIR) with painted bevels

Garantie résidentielle de 30 ans
30 Year residential warranty

Installation flottante avec système 5G « Drop Lock »
Floating installation with 5G « Drop Lock » system

Garantie commerciale de 10 ans
10 Year commercial warranty

Plus stable que le vinyle
More stable than LVT

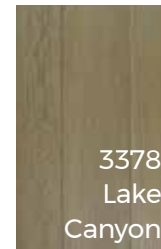
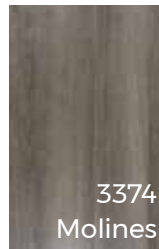
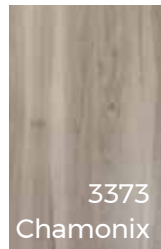
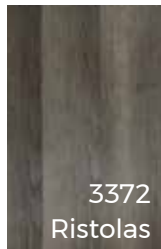
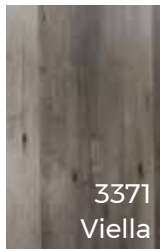
Résistance élevée aux rayons directs du soleil
High resistance to direct sunlight

Installer à tous les niveaux, produit résistant à l'eau*
Install on all levels, waterproof product*

Couche antimicrobienne
Antimicrobial coating

* Peut être installé sur un plancher radiant à l'eau ou électrique
* Can be installed over a water radiant or electric floor

14,92 pi. ca. / bte - 36 btes - 537,12 pi. ca. / pal
14.92 sq. ft. / bx - 36 bx - 537.12 sq.ft. / pal



AUCUN FORMALDÉHYDE & AUCUN PHTALATE
NO FORMALDEHYDE & NO PHTHALATE



STC / IIC: 72



PRODUIT DE COMPOSITE DE PIERRE (SPC)
STONE PRODUCT COMPOSITE (SPC)



CERTIFIED BY
SCS Global Services



Couleurs à titre indicatif seulement
Actual products may vary from colours shown